

企画展



栗原醤油店 醤油樽ラベル
明治43(1910)年



上州座繰器
繭から生糸を取る道具で、取っ手を回すと、
歯車の作用で糸巻棒が早く回転し、糸が
巻き取れるようになっている。

産業で振り返る 練馬の近代



糸巻棒と絹糸



かき桶
醤油や味噌の原料である
大豆や小麦を貯蔵容器から
取り出す道具。

主催



練馬区立 石神井公園

ふるさと文化館

NERIMA SHAKUJIKOEN FURUSATO MUSEUM

公益財団法人練馬区文化振興協会



茶がめ
かめの外側に湿気を防ぐための和紙が
貼られている茶の保存容器。
葉で編んだ茶がめ台に乗せられている。



東京福室漬物株式会社
漬物樽ラベル
昭和17(1942)年頃

茶摘み鉋
刈り取った茶の葉を入れる集葉袋が
ついている茶摘み専用のはさみ。



令和5〈2023〉年

4/8  6/4 

観覧
無料

開館時間・9時~18時

休館日・月曜日

会場・練馬区立石神井公園ふるさと文化館
2階企画展示室

〒177-0041 東京都練馬区石神井町5-12-16 Tel:03-3996-4060



企画展

産業で振り返る 練馬の近代



擔桶

たご担桶

水や下肥を入れて、
天びん棒などでかつく桶。

練馬区域では、明治12(1879)年に上石神井村で器械製糸場が創業するなど、様々な産業が発展しました。近代は、特産物の練馬大根の生産が最盛期を迎えた時代ですが、農作物の栽培に加えて、養蚕・製糸業、熱糸業、製茶業、製藍業、醤油醸造業、水車の動力を利用した製粉・精穀を始めとした加工業などが行われた時代でもありました。

明治期、政府は殖産興業をスローガンに掲げ、西洋技術の紹介と国内産業の技術を競い高め合うことを目的に内国勸業博覧会や、地域や製品を限定して生産者や販売者に優劣を競わせて品質改良や産業振興を図る共進会が開催されました。練馬区域の人々も出品し、明治10(1877)年開催の第一回内国勸業博覧会では、上練馬村の相原房次が沢庵漬で褒状を授与されています。また、業種ごと地域ごとに組合が作られ、技術講習会を開催したり、商品に関する取り決めを結んだりしました。さらに、村内で青年会が組織されたり、品評会が開催されたりするなど、地域でも産業技術を高める動きがありました。

本展では、かつて練馬区域で行われていた産業から、練馬区域の近代について振り返ります。



沢庵漬製造工場

昭和戦前頃

約2メートルの高さがある大樽は、一度に4000本の大根を漬けることができた。



東京府東部蚕糸組合証票

明治19(1886)年

明治18(1885)年、農商務省が蚕糸組合準則を
発布したことを受けて、東京府東部蚕糸組合が
設立された。



斎藤水車 昭和初期 齋藤勝氏所蔵

千川上水が旧早稲田通りと交差する
八成橋付近(南田中1-22)にあった水車。
昭和戦前まで主に精穀の動力となった。



北豊島郡農産物品評会

出品人受賞者表(石神井村)

明治34(1901)年

麦作に加え、養蚕や藍製造が
行われていたことがわかる。

会期中のイベント

1 講演会「江戸・東京の変遷と近郊農村」

講師 ● 落合 功 (青山学院大学経済学部教授)
日時 ● 5月20日(土) 14時～15時30分
会場 ● 石神井公園ふるさと文化館1階 多目的会議室
定員 ● 90名(抽選)
参加費 ● 無料
申込締切 ● 4月25日(火)必着



公式ホームページ内
イベントページ

3 展示解説会

日時 ● 4月26日(水)、5月28日(日) 各回14時から30分程度
会場 ● 石神井公園ふるさと文化館2階 企画展示室
定員 ● 50名
参加費 ● 無料
申込 ● 当日先着順受付

2 石神井公園周辺の近代史散策

一都立石神井公園とその周辺を歩いてめぐります。一
日時 ● 4月29日(土・祝) 10時～12時
集合解散 ● 石神井公園ふるさと文化館1階 多目的会議室
定員 ● 20名(抽選)
参加費 ● 50円
申込締切 ● 4月11日(火)必着



公式ホームページ内
イベントページ

1 2 の申込方法

往復はがき、または当館ホームページ申込フォームにて ①イベント名
②氏名(ふりがな、2名まで) ③住所 ④電話番号を記入の上、
石神井公園ふるさと文化館(〒177-0041 東京都練馬区石神井町5-12-16)へ。

- 交通案内
- 西武池袋線(東京メトロ有楽町線-副都心線直通)「石神井公園」駅下車徒歩15分
 - 西武新宿線「上井草」駅下車徒歩25分
 - 西武バス「JA東京あおば」下車徒歩5分
(荻14石神井公園駅南口～JA東京あおば～上井草駅～荻窪駅)
 - みどりバス「JA東京あおば」下車徒歩5分
(関町ルート-関町福祉園～武蔵関駅南口～上石神井駅～JA東京あおば～練馬高野台駅～順天堂練馬病院)
 - 西武バス「三宝寺池」下車徒歩2分
(荻15長久保～大泉学園駅南口～三宝寺池～上井草駅～荻窪駅～阿佐ヶ谷駅)
※一般利用者用駐車場はありませんので、周辺の有料駐車場をご利用ください。

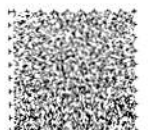
練馬区立 石神井公園

ふるさと文化館
NERIMA SHAKUJIKOEN FURUSATO MUSEUM

〒177-0041 東京都練馬区石神井町5-12-16 Tel:03-3996-4060
https://www.neribun.or.jp/furusato.html



※新型コロナウイルス感染拡大防止のため、マスクの着用・手指の消毒・検温など、ご協力をお願いしております。また、感染状況によっては展覧会および関連イベントの中止や内容を変更する場合がございます。



「Uni-Voice」コード