

企画展

観覧無料

練馬区編

みんなの校歌



練馬区立練馬東中学校 校歌制定式での合唱 昭和49(1974)年6月21日 練馬区立練馬東中学校蔵

令和5(2023)年

1月21日(土)~3月21日(火・祝)

会場:練馬区立石神井公園ふるさと文化館 2階企画展示室

開館時間:9時~18時 休館日:月曜日

主催



練馬区立 石神井公園

ふるさと文化館

NERIMA SHAKUJIIKOEN FURUSATO MUSEUM

(公益財団法人練馬区文化振興協会)

〒177-0041 東京都練馬区石神井町5-12-16 TEL:03-3996-4060

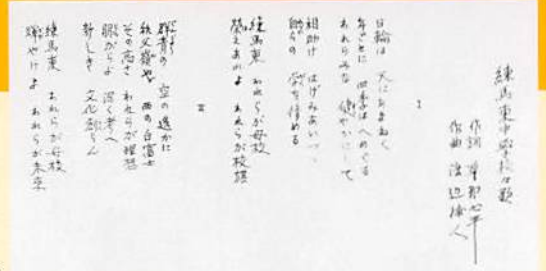
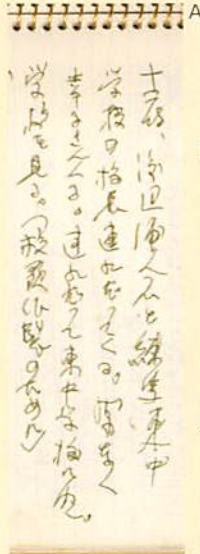
学校があれば、校歌がある…ですが、日本の「校歌」はいつごろから作られ始め、どのように広がっていったのでしょうか。

日本における西洋音楽の歴史は明治時代から始まりますが、当時はまだ日本人の手による楽曲も少なく、学校では「唱歌」の科目はあるものの五線譜や楽器、合唱に慣れない時代が続きます。

やがて明治20年代後半から次第に学校ごとの校歌を定めることができるようになっていきます。

展覧会では校歌の歴史を振り返るとともに唱歌や童謡にもふれながら、練馬区内の小中学校の校歌の歌詞に焦点をあて、歌のなかに描かれた地域の風景、風土、歴史や、心をこめて校歌を作った人々の思い、校歌の持つ力などを紹介します。

練馬区ゆかりの文化人による校歌のコーナーでは、伊波南哲、梅崎春生、草野心平、武島羽衣、萩原延壽、堀尾青史の業績を収蔵資料を中心に展示します。



A 草野心平日記より練馬東中学校校歌作詞関連部分 昭和48(1973)年12月15日 写真提供:いわき市立草野心平記念文学館
B 草野心平筆 練馬東中学校校歌歌詞原稿 複製/当館蔵
C 北豊島郡下練馬村開進尋常高等小学校校長より東京府知事あて「校歌認可申請書」 大正3(1914)年7月20日/東京都公文書館蔵
D 文部大臣より東京府知事あて「北豊島郡下練馬村開進尋常高等小学校 校歌認可書」 大正7(1918)年3月28日/東京都公文書館蔵
E 「小学唱歌集」初編～第3編 明治14(1881)年 文部省/当館蔵

会期中のイベント ※定員は変更になる場合があります。

1 講演会 「日本の校歌の歴史と現在」

日時: 2月25日(土) 14時～15時30分

講師: 渡辺裕(わたなべひろし)
東京大学名誉教授/
東京音楽大学音楽学部客員教授
(音楽社会史・文化資源論)

定員: 90名(抽選) 参加費: 無料
会場: 石神井公園ふるさと文化館1階 多目的会議室



公式ホームページ内
イベントページ

2 かみしばいと朗読

校歌の作詞を手がけた堀尾青史は新たな紙芝居の世界をひらきました。同じく校歌を手がけた詩人の草野心平、伊波南哲の詩を朗読します。

日時: 2月12日(日) 14時～15時
出演: 石神井公園ふるさと文化館サポーター
定員: 50名(抽選) 参加費: 無料
会場: 石神井公園ふるさと文化館1階 多目的会議室



公式ホームページ内
イベントページ

3 リードオルガンコンサート

～学校でうたったあの歌、この歌

練馬区登録文化財で、当館が所蔵する
リードオルガンによるコンサートです。

日時: 2月19日(日) 14時～15時
出演: オルガン演奏 相田南穂子/ソプラノ 山本富美
定員: 50名(抽選) 参加費: 無料
会場: 石神井公園ふるさと文化館1階 多目的会議室
画像: 石神井西尋常小学校時代に使われたリードオルガン



公式ホームページ内
イベントページ

4 展示解説会

日時: 2月8日(水)、3月4日(土)
各回14時から30分程度
定員: 各回90名 参加費: 無料
会場: 石神井公園ふるさと文化館1階 多目的会議室
申込: 当日先着順受付

哲子と獅子を抱く草野心平 1965年頃/
写真提供:いわき市立草野心平記念文学館
※草野心平は区内4校の校歌の作詞を手がけました。



123の申込方法 往復はがきまたは当館ホームページ申込フォームにて
①イベント名②氏名(ふりがな・2名まで)③住所④電話番号を記入の上、
石神井公園ふるさと文化館(〒177-0041 東京都練馬区石神井町 5-12-16)へ
締切 ①…2月1日(水) ②…1月24日(火) ③…1月31日(火) いずれも必着

同時開催 練馬区立美術館
「本と絵画の800年 吉野石膏所蔵の貴重書と絵画コレクション」展
2月26日(日)～4月16日(日)
東京都練馬区貫井 1-36-16 問合せ: 03-3577-1821

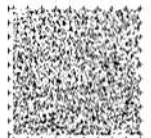


石神井公園ふるさと文化館・交通案内

- 西武池袋線「石神井公園駅」下車徒歩15分
 - 西武新宿線「上井草駅」下車徒歩25分
 - 西武バス 「JA東京あおば」下車徒歩5分
 - みどりバス「JA東京あおば」下車徒歩5分
 - 西武バス 「三寶寺池」下車徒歩2分
 - 西武バス 「三寶寺池」下車徒歩2分
- ※一般利用者用駐車場はありませんので、周辺の有料駐車場をご利用ください。



〒177-0041 東京都練馬区石神井町5-12-16 TEL:03-3996-4060
https://www.neribun.or.jp/furusato.html



※新型コロナウイルス感染拡大防止のため、マスクの着用・手指の消毒・検温など、ご協力をお願いしております。また、感染状況によっては展覧会および関連イベントの中止や内容を変更する場合がございます。