

# 地震から 自分の命や大切な人を 守るための方法を学ぼう

30年以内に70%の確率で発生すると予測される首都直下地震では、練馬区を最大震度6強の強い揺れが襲い、多数の人的被害や建物被害が発生すると想定されています。  
この講座では、災害から自分や家族の命を守るために必要な自助対策について学びます。



開催日程・会場

	第1回	第2回	第3回	会場
平日コース 14:00～16:00	10/18(火)	10/25(火)	11/1(火)	練馬区立防災学習センター 3階 防災研修室
週末コース 10:00～17:00	10/15(土) ※全3回分を1日で学びます			
夜間コース 18:30～20:30	10/19(水)	10/26(水)	11/2(水)	Coconeri(ココネリ) 3階 研修室1・2

定員

各コース

会場 **40**名  
オンライン **50**名

会場受講またはオンライン受講 (Zoom) を選択していただきます。  
申し込み方法は裏面をご覧ください。

**受講無料**

第1回

災害を自分事にし、発災時の対応(命を守る行動)を知る

講義：練馬区における首都直下地震のリスク

体験：災害時の自助を体験する



第2回

発災直後の課題と必要な備えを知る

講演：過去の災害から学ぶ自助対策の重要性

演習：自宅での家具転倒防止対策を考える

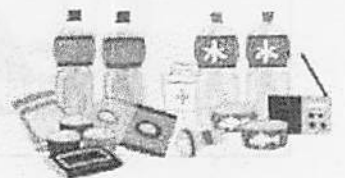
講師 隈本 邦彦氏  
江戸川大学 教授  
名古屋大学防災連携研究センター  
客員教授



第3回

被災後の生活を知り、必要な備えを考える

講義：想定される被災後の生活  
演習：被災生活への備えを考える



## 申し込み方法

# 10月8日(土) 締切

QRコードからの  
お申込みは  
こちら



- 電話の場合: 03-5997-6471 宛に、以下の「申込内容」をご連絡ください。
- FAXの場合: 「申込内容」欄を記入いただき「問い合わせ先」まで送付ください。
- QRコードの場合: 右のQRコードを読み取りお申込みください。

フリガナ お名前	電話番号	メールアドレス
ご住所 〒		
申込内容 コース (ご希望のコースに○をつけてください) ( 平日コース      週末コース      夜間コース )		
受講方法 いずれかに○をつけてください。  ( 会場      オンライン )	接続試験の希望日程 オンライン受講を希望される方は、いずれかに○を付けてください。 ※詳細の日は申し込み後にご連絡いたします。(委託事業者の日本工営(株)よりご連絡いたします。)	
	10月11日(火) (10時~11時)	10月12日(水) (18時~19時)      不要

## 問い合わせ先

練馬区 危機管理室 区民防災課 防災学習センター  
TEL: 03-5997-6471 FAX: 03-5997-6472

## 会場受講の留意事項

- 会場受講される方は、当日筆記用具をご持参ください。資料は当日配布いたします。
- 当日、体調不良の場合は、参加をお控えください。
- 受付で、検温と健康確認をさせていただきます。その結果、体調不良が確認された場合には、参加をお控えいただくことがありますので、あらかじめご了承ください。
- 会場内では、マスクの着用をお願いいたします。

## オンライン受講の留意事項

- オンライン受講を申し込まれた方には、事前の接続試験をご案内します。Zoom による WEB 会議に音声・映像とも問題なく参加できる環境を準備できる方のみオンライン受講可能とさせていただきます。
- オンライン受講される方には 3 日前を目途に資料を郵送いたします。
- オンライン受講される方は、郵送する資料に記載されているオンライン受講方法に従い、講座を受講してください。
- 通信費等のオンライン受講にかかる費用は参加される方のご負担となります。

## 会場案内

### ● 練馬区立防災学習センター

〒179-0072 練馬区光が丘6丁目4番1号  
開館時間: 午前10時~午後6時  
休館日: 月曜日・年末年始  
(月曜日が祝日の時はその直後の平日)  
(年末年始: 12月29日~1月3日)

### ● Coconeri (ココネリ)

〒176-0001 東京都練馬区練馬1-17-1  
【研修室】  
開業時間: 午前9時~午後10時  
休業日: 年末年始(12/29~1/3)

