

特・別・展



練馬といえは!

大根

—練馬大根いまむかし—



令和4年

会期 9/17(土)~11/6(日)

会場 練馬区立石神井公園ふるさと文化館
2階企画展示室

開館時間 9時~18時

休館日 月曜日 (ただし9月19日(月・祝)、10月10日(月・祝)は開館、
(9月20日(火)、10月11日(火)は休館)

観覧料 一般300(200)円、高校生・大学生200(100)円、
65~74歳の方150円、中学生以下と75歳以上の方は無料

※()内は20名以上の団体料金
※身体障害者手帳・愛の手帳・精神障害者保健福祉手帳をお持ちの方と、
付き添いの方1名は一般150円/高校生・大学生100円
※一般以外の方(無料、割引対象者)は年齢等の確認できるものをお持ちください。

主催

練馬区立 石神井公園

ふるさと文化館

NERIMA SHAKUJI KOEN FURUSATO MUSEUM

(公益財団法人練馬区文化振興協会)

〒177-0041 東京都練馬区石神井町5-12-16 TEL:03-3996-4060

左上: 沢庵漬ラベル(株式会社高山商店) 館蔵 左中央: 昭和九年秋期 三期種苗商報第三十七号 館蔵
左下: 狐の大根取り入れ絵巻馬 西大泉画坊神社蔵 右上: 種子屋の印箱 館蔵
右中央: 富士の白雪漬ラベル(宮本食品株式会社) 館蔵 右下: 西時交加(部分) 館蔵

特・別・展 練馬といえど!

大根

— 練馬大根いまむかし —

近年、江戸・東京の伝統野菜が再評価され、各地で地域振興とともに、生産拡大への取り組みが活発化しています。練馬区では、平成元(1989)年より練馬大根の保存・育成に関する事業を実施しています。

本展では、江戸時代から全国に名をはせた、練馬区域の特産物である練馬大根を取り上げます。江戸での練馬大根の評判や、肥料である下肥の入手など、江戸・東京と練馬大根との関わりについて紹介します。また、練馬大根を加工して作られた沢庵漬や、大根などの種を扱う種子屋についても焦点を当て、さまざまな視点から練馬大根を紹介します。



左:昭和八年秋期 三陽種苗商報第三十三号(表紙原画) 館蔵
右:本草図譜(梁部巻之四十三) 館蔵

会期中のイベント

1 「江戸・東京の特産野菜 — 種子・蔬菜・漬物の生産と展開 —」

講 師:吉田政博(板橋区教育委員会文化財係学芸員)
日 時:10月2日(日)14:00~15:30
会 場:石神井公園ふるさと文化館1階 多目的会議室
定 員:90名(抽選)
参加費:無料
申 込:往復はがきまたは当館ホームページ申込フォームにて9月9日(金)必着



公式ホームページ内
イベントページ

2 「先人たちのタネづくりの足跡をたどる — 練馬大根とタネの物語 —」

講 師:阿部希望(宮城大学食産業学群フードマネジメント学類助教)
日 時:11月5日(土)14:00~15:30
会 場:石神井公園ふるさと文化館1階 多目的会議室
定 員:90名(抽選)
参加費:無料
申 込:往復はがきまたは当館ホームページ申込フォームにて10月14日(金)必着



公式ホームページ内
イベントページ

①②の申込方法…往復はがきまたは当館ホームページ申込フォームにて①イベント名②氏名(ふりがな、2名まで)③住所④電話番号を記入の上、石神井公園ふるさと文化館(〒177-0041 東京都練馬区石神井町5-12-16)へ。

3 展示解説会

日 時:10月5日(水)、10月29日(土) いずれも14:00から30分程度
会 場:石神井公園ふるさと文化館1階 多目的会議室
定 員:各回90名 参加費:無料 申込:当日先着順受付

4 新鮮!採れたて! ふるさと文化館マルシェ

石神井の農家の方が地元の野菜などを販売します。
日 時:10月15日(土)、16日(日)いずれも10:00~14:00(売切次第終了)
会 場:石神井公園ふるさと文化館出入口付近(雨天の場合は館内1階ロビー)

5 練馬の旬の野菜を味わおう!

会期中、大根を扱ったみぞれうどん(緑色の麺は練馬大根の葉を練り込んだもの)や、大根の天ぷらを味わうことができます。また、店頭で季節に合わせた地場の野菜や大根の加工品なども販売します。
営業時間:11:00~15:30(売切次第終了)
会 場:石神井公園ふるさと文化館1階
むさしのエン座
問合せ:03-3995-1577
定休日:月曜日・第1火曜日



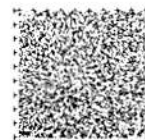
同時期開催 練馬区立美術館 「日本の中のマネー出合い、120年のイメージ」

令和4(2022)年9月4日(日)~11月3日(木・祝) ※本展と上記展覧会にて相互割引を行います。会期中、それぞれの展覧会のご観覧済みの半券を各館窓口でご提示いただくと、各種料金から100円引きでご覧いただけます。(1枚につき1名様有効)

- 交通案内
- 西武池袋線「石神井公園駅」下車徒歩15分 ●西武新宿線「上井草駅」下車徒歩25分
 - 西武バス「JA東京あおば」下車徒歩5分(荻14 石神井公園駅南口~JA東京あおば~上井草駅~荻窪駅)
 - みどりバス「JA東京あおば」下車徒歩5分(関町ルート 関町福祉園~武蔵関駅南口~上石神井駅~JA東京あおば~練馬高野台駅~順天堂練馬病院)
 - 西武バス「三宝寺池」下車徒歩2分(荻15 長久保~大泉学園駅南口~三宝寺池~上井草駅~荻窪駅~阿佐ヶ谷駅)
- ※一般利用者用駐車場はありませんので、周辺の有料駐車場をご利用ください。



※新型コロナウイルス感染拡大防止のため、マスクの着用・手指の消毒・検温など、ご協力をお願いしております。また、感染状況によっては展覧会および関連イベントの中止や内容を変更する場合がございます。



「Uni-Voice」コード

練馬区立 石神井公園

ふるさと文化館

NERIMA SHAKUJIKOEN FURUSATO MUSEUM

〒177-0041 東京都練馬区石神井町5-12-16 TEL:03-3996-4060
https://www.neribun.or.jp/furusato.html