

町会だより

第528号
練馬四丁目町会
広報部

会長メモ(12/21~1/20)

R5.12.28(木):夜警パトロール 18:30 詰所集合 役員10名参加
二手に分かれ、町内パトロールの実施
19:20 練馬消防署、20:20 練馬警察署が激励に来る

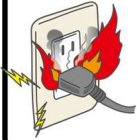
練馬消防署より

令和6年1月2日練馬消防署管内で1名が亡くなる火災が発生しました

身近に潜む、火災の危険!

電気

- ・使っていないプラグは抜いておく
- ・プラグ、コンセントは定期的に掃除する
- ・コードは、束ねて使用しない
- ・タップは決められた容量内で使用する



- 過去、練馬四丁目での火災は長期間コンセント差したままの状態から発生しました。

鳴りますか?住宅用火災警報器

日赤令和6年能登半島地震災害義援金にご協力をお願いします

●ゆうちょ銀行・郵便局

受付期間 令和6年1月5日(金)から
令和6年12月27日(金)まで
口座記号番号 00150-7-325411
口座加入者名 日赤令和6年能登半島地震災害義援金

※窓口でのお振込みの場合は、振込手数料は免除されます。
ATM及びゆうちょダイレクトをご利用の場合は、所定の振込手数料がかかります。

会員のみなさまへ

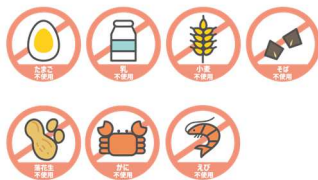
日頃から災害に備えましょう その5

2. 家庭での備え(練馬区防災の手引きより)

食料の備え2 可能な限り1週間分の備蓄を!

「今」の我が家の備えをしましょう

- 乳幼児には、育児用ミルク(液体ミルクやスティックタイプの粉ミルクなど)やベビーフードを紙コップやスプーンとともに備蓄しましょう。
- 食物アレルギーや慢性疾患で特別な食事が必要な人は、病状に合わせて備え、非常持ち出しも検討しておきましょう。



資源回収

今月の第3火曜日

2月20日実施

〔資源再利用〕のためにも
〔ゴミ減量〕

ご協力よろしくお願ひします。

取扱品 〔新聞・雑誌〕 ★午前9時までに
〔ダンボール〕 しっかり
〔古布(ボロ)〕 しばって!

※午後になっても回収されていない場合は、下記にご連絡ください。

市川商店 ☎ 3992-6136

資源回収の収入は、町会活動に使われています。