



特別展

紙のおもちゃがいっぱい

北原コレクション

令和5(2023)年 9月16日(土) - 11月5日(日)

9時 - 18時 月曜休館 ただし9月18日・10月9日(月・祝)は開館、9月19日・10月10日(火)は休館

練馬区立石神井公園ふるさと文化館 2階 企画展示室

観覧料 一般 300(200)円

主催 練馬区立 石神井公園 ふるさと文化館

NERIMA SHAKUJIKONEN FURUSATO MUSEUM

(公益財団法人練馬区文化振興協会)

協力 株式会社トイズ

高校生・大学生 200(100)円、65~74歳の方 150円、中学生以下と75歳以上の方 無料

※()内は20名以上の団体料金
※身体障害者手帳・愛の手帳・精神障害者保健福祉手帳をお持ちの方と、付き添いの方1名は一般150円/高校生・大学生100円
※一般以外の方(無料、割引対象者)は年齢等の確認できるものをお持ちください。

写真提供・所蔵 株式会社トイズ

特別展

紙のおもちゃが いっぱい

北原コレクション

百人一首、双六、メンコ、着せ替え人形、複雑なパークラフトなど、一口に紙のおもちゃといっても、いろいろなものがあります。

本展示では、プリキのおもちゃ博物館館長・北原照久氏のコレクションを中心に、明治期から高度経済成長期にかけての子どもたちを魅了した、紙のおもちゃを紹介します。



北原 照久

1 「コレクションの愉しみ

……紙おもちゃの魅力」

講演会

講師 北原 照久(プリキのおもちゃ博物館館長)
 日時 10月14日(土)
 @10:30~12:00 @14:00~15:30
 会場 石神井公園ふるさと文化館
 1階 多目的会議室
 定員 各回90名(抽選)
 参加費 無料
 申込 往復はがき、または当館ホームページ
 申込フォームにて
 9月20日(水)必着



当館ホームページ内
イベントページ

2 ワークショップ

「紙ロボットを作ろう！」

講師 早川 香恵子(プリキのおもちゃ博物館社員)
 日時 10月29日(日)
 @13:30~14:15 @15:00~15:45
 会場 石神井公園ふるさと文化館
 1階 多目的会議室
 定員 各回20名(抽選)
 参加費 300円(材料費)
 申込 往復はがき、または当館ホームページにて
 10月4日(水)必着



当館ホームページ内
イベントページ

3 展示解説会

解説 早川 香恵子
 (プリキのおもちゃ博物館社員)
 日時 9月23日(土・祝)
 14:00から1時間程度
 会場 石神井公園ふるさと文化館
 2階 企画展示室
 参加費 当日の観覧券が必要。
 申込 申込不要
 当日会場にお越しください。

写真提供・所蔵 株式会社トイズ

往復はがきでの申込方法

- ①イベント名 ②希望回(A・Bどちらか、どちらでも可か)
 ③氏名(ふりがな、2名まで) ④住所 ⑤電話番号
 を記入の上、石神井公園ふるさと文化館へ。

(〒177-0041 東京都練馬区石神井町5-12-16)

同時開催:練馬区立美術館

宇川直宏展

FINAL MEDIA THERAPIST @DOMMUNE

会期 令和5(2023)年9月10日(日)~11月5日(日)

会場 練馬区立美術館(東京都練馬区貫井1-36-16)

問合せ 03-3577-1821

*本展と上記展覧会にて相互割引を行います。

会期中、それぞれの展覧会のご観覧済みの半券を各館窓口でご提示
 いただくと各種料金から100円引きでご覧いただけます。
 (1枚につき1名様有効)

交通案内

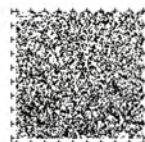
- 西武池袋線(東京メトロ有楽町線・副都心線直通)「石神井公園駅」より徒歩15分
 - 西武新宿線「上井草駅」より徒歩25分
 - 西武バス 「JA東京あおば」より徒歩5分 荻14(石神井公園駅南口~J A東京あおば~上井草駅~荻窪駅)
 - みどりバス「JA東京あおば」より徒歩5分 関町ルート(関町福祉園~武蔵関駅南口~上石神井駅~J A東京あおば~練馬高野台駅~順天堂練馬病院)
 - 西武バス 「三宝寺池」より徒歩2分 荻15(長久保~大泉学園駅南口~三宝寺池~上井草駅~荻窪駅~阿佐ヶ谷駅)
- *一般利用者用駐車場はありませんので、周辺の有料駐車場をご利用ください。

練馬区立 石神井公園

ふるさと文化館

NERIMA SHAKUJIKOEN FURUSATO MUSEUM

〒177-0041 東京都練馬区石神井町5-12-16 TEL 03-3996-4060
<https://www.neribun.or.jp/furusato.html>



[Uni-Voice]コード

