

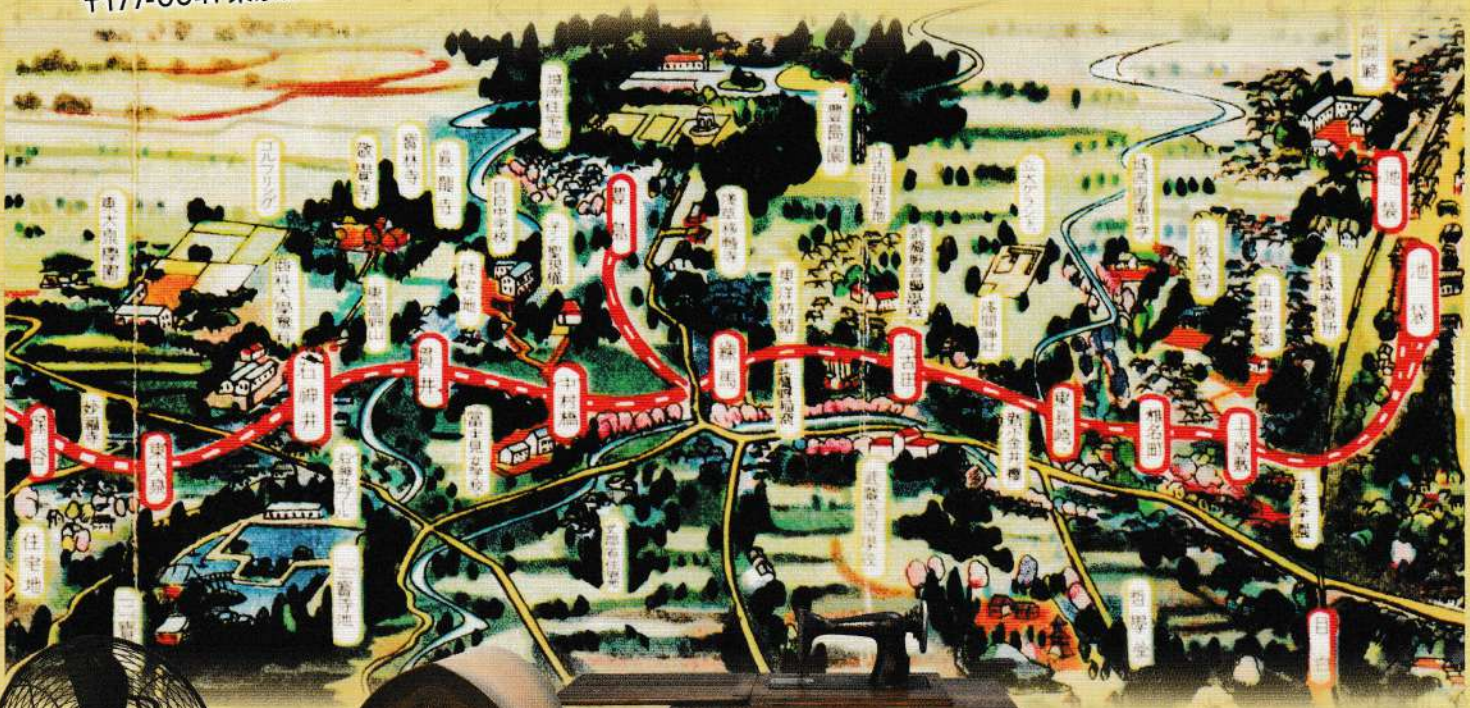
観覧無料

企画展

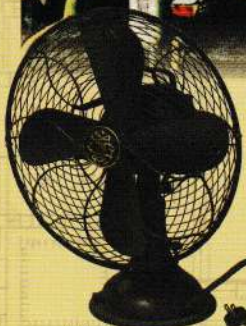
昭和初期の練馬ライフ

令和4年(2022)4月9日(土)～6月5日(日)

練馬区立石神井公園ふるさと文化館 2階企画展示室
〒177-0041 東京都練馬区石神井町5-12-16 TEL:03-3996-4060 開館時間:9時～18時 休館日:月曜日



武蔵野鉄道沿線名所案内図絵(部分)(昭和6年)



扇風機



真空管ラジオ



足踏みミシン

練馬区立 石神井公園
ふるさと文化館
NERIMA SHAKUJIKOEN FURUSATO MUSEUM
(公益財団法人練馬区文化振興協会)

昭和初期の練馬ライフ

大正の終わり頃から、東京郊外へ移り住む人が増え、練馬区域でも住宅地の開発が進みました。

この頃には区域にも電気が通り、生活様式に変化がみられた一方、都心部とは違ってガスや水道の普及は進まず、昔ながらの暮らしが続いている側面もありました。

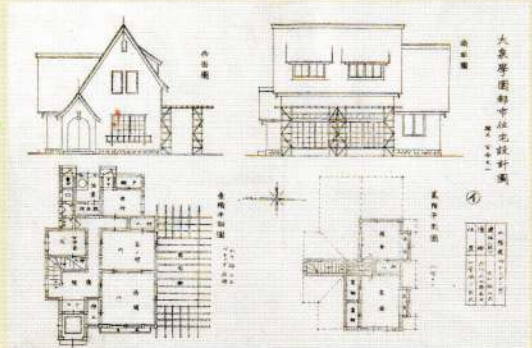
本展では、大正末から昭和初期の、練馬区域における住まいと暮らしの様子を紹介します。



武蔵野電車沿線整理地
鳥瞰図(昭和13年)



大泉学園町サンデーハウス分譲案内
(昭和11~12年頃)



大泉学園都市住宅設計図(大正14年)

会期中のイベント ※定員は変更となる場合があります。

講演会 昭和初期の郊外住宅地開発とその住まいと暮らし 事前申込制 ー東京近郊を中心としてー

講師：内田 青蔵(神奈川大学教授)

日時：5月8日(日) 14時~15時30分

会場：石神井公園ふるさと文化館 1階 多目的会議室

参加費：無料

定員：90名(抽選)

申込：往復はがき、または当館公式ホームページ内のイベントページから申込フォームにて、
①イベント名②氏名(ふりがな、2名まで)③住所④電話番号を記入の上、
石神井公園ふるさと文化館(〒177-0041 練馬区石神井町5-12-16)へ。

申込締切：4月14日(木)必着



◀公式ホームページ内
イベントページ

スライドトーク

日時：4月30日(土)、5月18日(水)
各回14時から30分程度

会場：石神井公園ふるさと文化館
1階 多目的会議室

参加費：無料

定員：90名

申込：当日先着順受付

実演 展示品の蓄音器の音を聞いてみよう

日時：4月20日(水)、5月3日(火・祝)、5月26日(木)
各回10時から20分程度

会場：石神井公園ふるさと文化館
2階 企画展示室

参加費：無料

定員：30名

申込：当日先着順受付

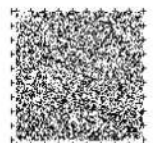


石神井公園ふるさと文化館・交通案内

- 西武池袋線「石神井公園駅」下車徒歩15分
 - 西武新宿線「上井草駅」下車徒歩25分
 - 西武バス「JA東京あおば」下車徒歩5分 [荻14](石神井公園駅南口~J A東京あおば~上井草駅~荻窪駅)
 - みどりバス「JA東京あおば」下車徒歩5分 [関町ルート](関町福祉園~武蔵関駅南口~上石神井駅~J A東京あおば~練馬高野台駅~順天堂練馬病院)
 - 西武バス「三宝寺池」下車徒歩2分 [荻15](長久保~大泉学園駅南口~三宝寺池~上井草駅~荻窪駅~阿佐ヶ谷駅)
- *一般利用者用駐車場はありませんので、周辺の有料駐車場をご利用ください。



〒177-0041 東京都練馬区石神井町5-12-16 TEL:03-3996-4060
<https://www.neribun.or.jp/furusato.html>



[Uni-Voice]コード

※新型コロナウイルス感染拡大防止のため、マスクの着用・手指の消毒・検温など、ご協力をお願いしております。
また、感染状況によっては展覧会および関連イベントの中止や内容を変更する場合がございます。