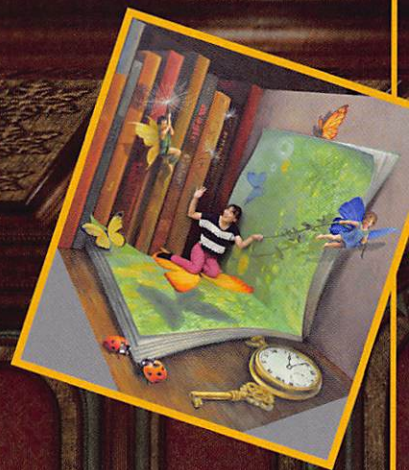


# 魔法の部屋

トリックアートの世界



撮影OK!!

📷 = OK

※会場内では、自由にカメラ・ビデオ撮影ができます。

令和6(2024)年

4月13日 土 ~ 6月9日 日

練馬区立石神井公園ふるさと文化館 2階 企画展示室

開館時間：9時～18時

休館日：月曜日 ただし4月29日(月・祝)、5月6日(月・休)は開館、4月30日(火)、5月7日(火)は休館

観覧料：一般300(200)円、高校生・大学生200(100)円、65～74歳の方150円、中学生以下と75歳以上の方は無料

※( )内は20名以上の団体料金 ※身体障害者手帳・愛の手帳・精神障害者保健福祉手帳をお持ちの方と、付き添いの方1名は一般150円/高校生・大学生100円 ※一般以外の方(無料、割引対象者)は年齢等の確認できるものをお持ちください。

作品提供：株式会社エス・デー

住所：〒177-0041 東京都練馬区石神井町5-12-16

電話：03-3996-4060

主催



練馬区立 石神井公園

ふるさと文化館

NERIMA SHAKUJIKOEN FURUSATO MUSEUM

(公益財団法人練馬区文化振興協会)

# 特別展 魔法の部屋 トリックアートの世界

## トリックアートって？

トリックアートは、人間の錯覚を利用することで「立体に見える絵画」や「見る角度によって印象が変化する作品」など、平面のものを立体に描き出す不思議で楽しめるアート作品です。

練馬区に「ワーナーブラザーズ スタジオツアー東京-メイキング・オブ・ハリー・ポッター」が誕生しましたが、本展でもトリックアートで「魔法の部屋」を作り出し、不思議な世界に誘います。作品に触れたり、写真を撮ったりしながら、楽しんでいただければ幸いです。



猫のお茶会



飛び出す魔法少女



カッパドキアの夢景色



揺れる街並



2匹のリス

## 楽しく遊ぶポイント!?

- 1 離れるとより立体的に見えます。距離が足りない時には、片目か、カメラを通して見てみましょう。
- 2 一つの作品でも歩きながら見たり、見る位置や角度を変えると見え方も変わります。
- 3 作品はすべて描かれた絵です。「本当に絵なの？」と疑問に思ったら、近くに寄って確かめてみてください。
- 4 普通の博物館等と違って、ここでは写真撮影がOK! 作品の中に入ったり、あなただけの面白写真にチャレンジしてください。

注：写真を撮る際は、反射を防ぐため少し斜めからお撮りください。

同時期開催：練馬区立美術館

## 「三島喜美代ー未来への記憶」

会期：令和6(2024)年5月19日(日)～7月7日(日)  
会場：練馬区立美術館(東京都練馬区貫井1-36-16)  
お問合せ：03-3577-1821

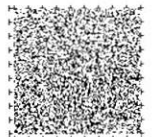
※本展と上記展覧会にて相互割引を行います。会期中、それぞれの展覧会のご観覧済みの半券を各館窓口でご提示いただくと、各種料金から100円引きでご覧いただけます。(1枚につき1名様有効)



〒177-0041 東京都練馬区石神井町5-12-16 Tel:03-3996-4060  
<https://www.neribun.or.jp/furusato.html>

- 交通案内
- 西武池袋線：「石神井公園」駅より徒歩15分
  - 西武新宿線：「上井草」駅より徒歩25分
  - 西武バス：「JA東京あおば」より徒歩5分(荻14石神井公園駅南口～JA東京あおば～上井草駅～荻窪駅)
  - みどりバス：「JA東京あおば」より徒歩5分(関町ルート 関町福祉園～武蔵関駅南口～上石神井駅～JA東京あおば～練馬高野台駅～)
  - 西武バス：順天堂練馬病院「三宝寺池」より徒歩2分(荻15 長久保～大泉学園駅南口～三宝寺池～上井草駅～荻窪駅～阿佐ヶ谷駅)

※一般利用者用駐車場はありませんので、周辺の有料駐車場をご利用ください。



Uni-Voiceコード