

■発行 練馬区立南大泉地区区民館

〒178-0064 練馬区南大泉 2-19-26

TEL(03)3978-9791

FAX(03)3978-9790

春休み企画

事前
申込

春のコンサート

～日本の叙情歌からオペラまで～

- 日時：3月24日(日) 午後2時開演
- 場所：レクルーム
- 対象：練馬区在住、在勤の方
3歳以上(2歳以下のお子さんは
ご相談ください)
- 定員：70名
- 申込み：3月11日(月)～ 窓口にて
午前9時30分～午後5時
一人2枚までチケット配布

サークル発表会

当館で活動しているサークルの発表会です。

【作品展】…どなたでも見学できます

絵画、手芸、生け花、パッチワーク押し花、俳句など

■日時：2月27日(火)～3月2日(土)
午前9時～午後5時(最終日は正午まで)

■場所：会議室1、1階廊下

【舞台発表会】

日舞、フラダンス、大正琴、和太鼓、ハーモニカなど

■日時：3月2日(土) 午前10時～

■場所：大広間、和室

令和6年

団体登録更新の申請受付が始まります

現在、地区区民館や地域集会所で団体登録されている団体は、登録の更新時期になります。お手持ちの団体登録証の有効期限は2024年9月30日までです。更新手続きを行わないと10月以降のご利用ができません。お早めに更新手続きをお願いいたします。

3月1日(金)から登録申請書類の配布および受付を開始します。

*団体登録証の発行は5月1日(水)から開始します。

＜団体登録ができる団体＞

団体登録については練馬区ホームページでもご案内しています。

地域住民の相互交流および自主的・継続的な活動をしている団体で、登録要件をすべて満たした団体が登録できます。登録できる団体には「地域登録団体」「登録団体」「一般団体等」の3種類があります。登録要件など、詳しくは館窓口(平日午前9時～午後5時)までお問合せください。

いっしょに歌ひろば

事前
申込

いっしょにポッチャ!

カラオケの伴奏に合わせて、童謡や唱歌等の懐かしい曲を一緒に歌います。

- 日時：3月29日(金)
午後2時～3時頃
- 場所：大広間
- 対象：60歳以上の地域の方
- 定員：15名
- 申込み：3月18日(月)～
午前9時～午後5時
電話・窓口にて



職員と一緒にポッチャを楽しみましょう!

- 日時：3月25日(月)
午後2時～3時頃
- 場所：大広間
- 対象：60歳以上の地域の方
- 申込み：3月18日(月)～
午前9時～午後5時
電話・窓口にて



★メンバー募集★

= のびのび親子体操クラブ =

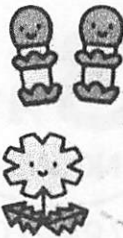
一緒に楽しくのびのびと体操しませんか?

★対象：令和6年4月に年長・年中クラスになるお子さん

★体験・見学会：2月29日
3月7日、21日
各回午後3時30分～4時15分

★問合せ・体験予約：
hito2452@gmail.com

ご興味ある方、ぜひご連絡ください!



こどもだより 3月号



みなみおおいずみちくくみんかん
南大泉地区区民館
☎ 03(3978)9791

おやこ広場



(0歳～就学前の親子)
月～金曜日 9時～12時
水曜日は

汽車ポッポにのろう！！
もやってるよ！
みんな遊びに来てね



※おはなしひろば
はおやすみです。

はるやすみ 春休み 水・金の午前中

レクルームは**ポッチャ！！**

初めての人も大歓迎です
やってみたい人は、
10時に地区区民館に
来てください。
レッツ！チャレンジ



いろいろ作ってみよう！！

アイロンビーズで オリジナルチャームを 作ってみよう！

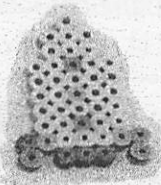
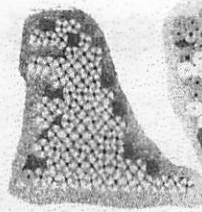
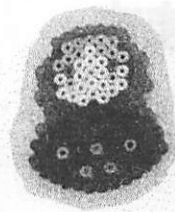
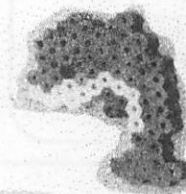
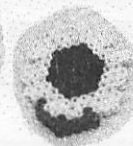
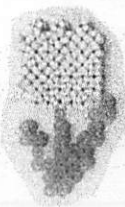
3月22日(金) 午後2時～午後4時30分

会議室1 申し込みはいりません。当日きてね！

チャレンジいろいろ
デザインもいろいろ

リリアンを通したら、

オリジナルチャームのできあがり！！



かわいい！
カッコイイ！！

すてき！

年度末お祝い



天下まつり

3月26日(火) レクルーム

低学年の部1～3年生- 午後2時集合
高学年の部4～6年生- 午後3時30分集合

最後に、たくさん遊んだボール当て「天下」をたくさんやって、年度末お祝い会をしたいと思えます。

★やり方：低学年の部1～3年生と高学年の部4～6年生に分けます。

1試合は15人までで、試合数は集まった人数に合わせて行います。

各回のチャンピオンを決めます。

★対象 1～3年生の人達と、4～6年生の人達

★申込 事前の申込みはいりません。

1～3年生は午後2時、4～6年生は午後3時30分 の
試合開始時間に集まってください。

