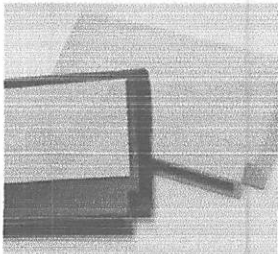


虹のカフェ 虹のカフェ南大泉 PRESENTS

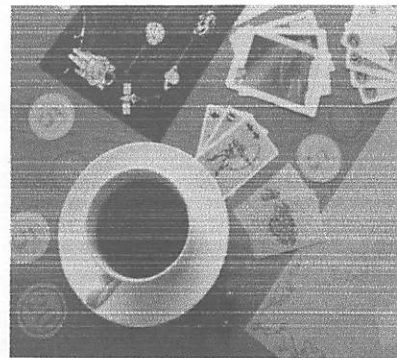
TAMARIBA たまり場

ゆるんぐ



毎日毎日 職場と家の往復ばかり ひとり平穩だけど何ごともない日々
話し相手が地域にはいないけど 酒を飲みに出かけるというのみなあ
平日の夜をぼんやりと過ごしている皆さん たまり場に来てみませんか？

ボードゲームをやってもよし 雑談に花を咲かせるのもよし
黙々と作業や読書をしてよし レトロなゲームを楽しむのもよし
皆と一緒に ひとりでのんびり ゆるやかな地域の交流場所
ゆるんぐは自由なたまり場を目指しています



どなたでもご参加いただけます

参加費 100円 ボードゲームとファミコンご用意

感染対策のため マスク着用 食事は不可

1月18日 水 18:00~21:00 出入自由

場所 南大泉町会会館 南大泉 4-29-12 大二小正門脇

たまり場ゆるんぐは みんなの居場所 多世代交流の居場所をクリエイトする

虹のカフェ南大泉が提供いたします



※ボランティアさん募集中！ 一緒に楽しい仲間になりませんか？
主催「虹のカフェ南大泉」 代表 浦嶋正男 nijinoka@gmail.com

