

令和7年度



赤い羽根共同募金運動

「つながりをたやさない社会づくり～あなたは一人じゃない～」

10月1日から共同募金運動がはじまります！

赤い羽根共同募金は子ども・家庭、高齢者、障がい者、まちづくりの推進など皆様に関わりのあるところで役立てられております。

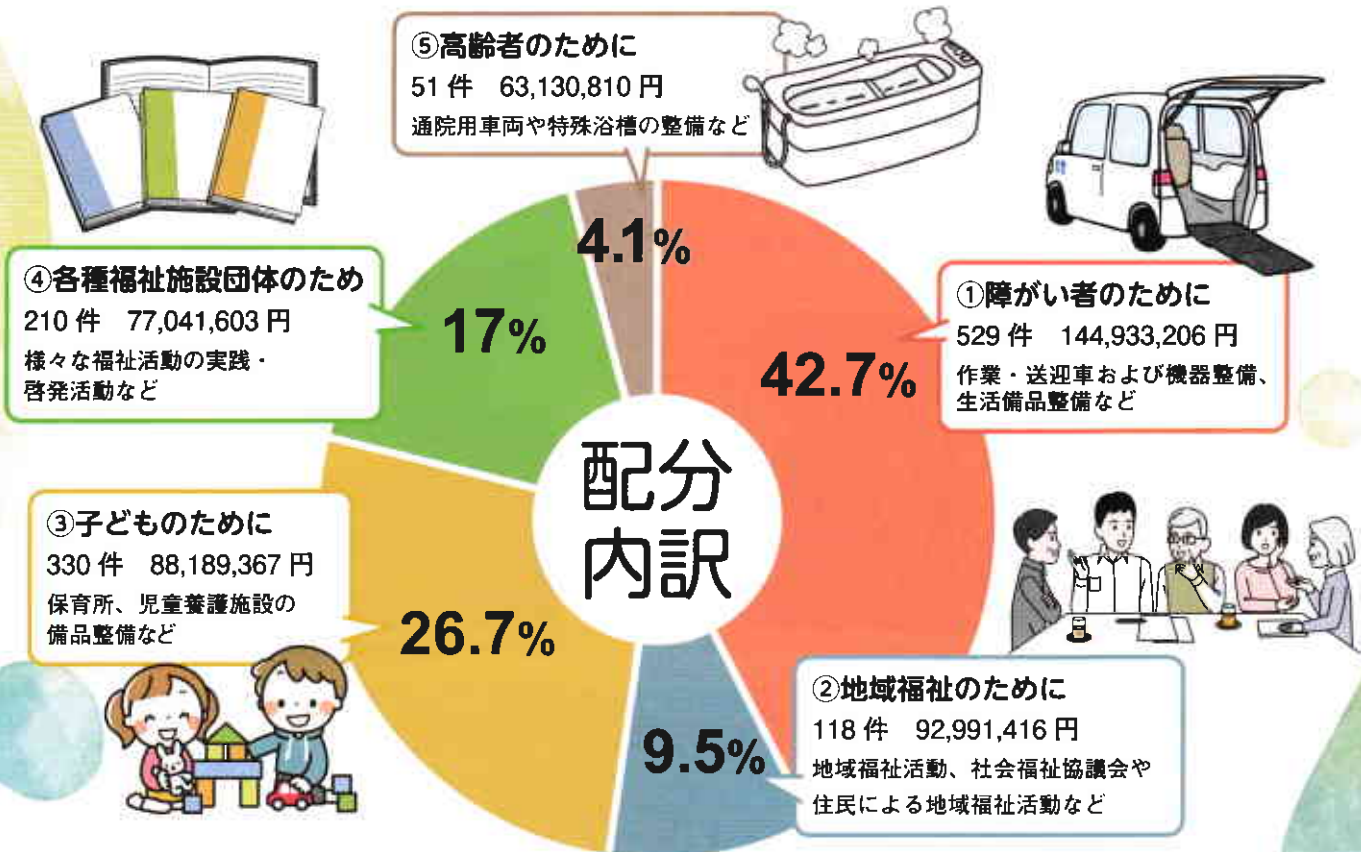
また、貧困や社会的弱者への差別、障がい者の就労環境の悪化や社会からの孤立、大規模災害時の災害対策などの課題が顕著になっております。

これらの課題に対応するとともに、誰もが暮らしやすい地域共生社会のまちづくりを進めるため、募金活動を推進してまいります。

地域の皆様におかれましては、今年度も共同募金運動にご理解とご支援をお願い申し上げます。

令和6年度「赤い羽根共同募金」のご報告

赤い羽根共同募金	募金額… 577,807,008円
赤い羽根共同募金	配分金… 466,286,402円



◎共同募金は社会福祉法に定められた事業です。
共同募金への寄付金には税制上の優遇措置があります。

災害等準備金	54,000,000円
次年度配分充当金及び募金・配分業務費等	57,520,606円

お問い合わせ先

各区市町村の共同募金地区協会・事務局
 東京都共同募金会HP <https://www.tokyo-akaihane.or.jp/>
 (トップページ > 共同募金について > 主な組織・地区協会・連絡先 のリンクをご覧ください)



社会福祉法人 東京都共同募金会

〒169-0072 東京都新宿区大久保 3-10-1 東京都大久保分庁舎 201
 ☎ 03-5292-3182 ■ info@tokyo-akaihane.or.jp

Donation!



The Red Feather Community Chest is a voluntary social campaign to raise fund to promote welfare of local communities.

みなさまからのご寄付金の使い道

—配分を受けた施設からのメッセージ—

社会福祉法人

東久留米市

イリアンソス

活動センターかなえ

～コーヒーマシンの整備事業～

この度、東京都共同募金会による配分金により当法人が運営する喫茶店「cafe てん」のコーヒーマシンを買い替えることができました。

「cafe てん」は生活介護事業所「活動センターかなえ」に通所している障害のある利用者が接客等を行っています。地域の焙煎士さんが当店のために特別焙煎している「cafe てんオリジナルコーヒー」を今回購入したマシンによりお客様好みにあわせて提供しています。

おかげさまで地域の皆様に「おいしい」と大変喜んでいただくと同時に、障害のある人たちがいきいきと働く姿を温かく見守っていただいています。

寄付金をお寄せいただいた皆様に心よりお礼申し上げます。



社会福祉法人

太田区

みくに会

丸子ベビー保育園

～施設の設備事業～

ご寄付者の皆様、このたびは、老朽化した園舎リフォームに伴う設備備品の買い替えに、ご協力いただきありがとうございます。

当園は、大田区において、昭和57年4月に開園してから、42年にわたり地域に密着した保育事業を取り組んでいます。

令和6年4月より半年間で園舎を改修し、生まれ変わった園舎に新しいカーテンと寝具が整い、とても衛生的できれいな設備環境の中で保育が始められることをとてもうれしく思います。園児たちも健やかに生活しております。

心よりお礼申し上げます。



令和6年能登半島地震 災害ボランティアセンターの設置・運営資金の一部として

共同募金会では、災害発生後、即座に災害支援を行えるように皆様からのご寄付金の一部を、災害等準備金として積立しています。

この準備金は、被災県に設置の災害ボランティアセンターやボランティア団体の活動支援などに活用する共同募金独自の、災害時にあけるたすけあいのしくみです。

令和6年1月1日に発生した能登半島での地震被害に対して、災害ボランティアセンターの設置・運営資金の一部として全国の共同募金会と協調し、災害等準備金から2,400万円を拠出いたしました。



この他にも数多くの社会福祉施設・団体の支援に活用いたしました。
ご寄付いただきました皆様に心より感謝申し上げます。