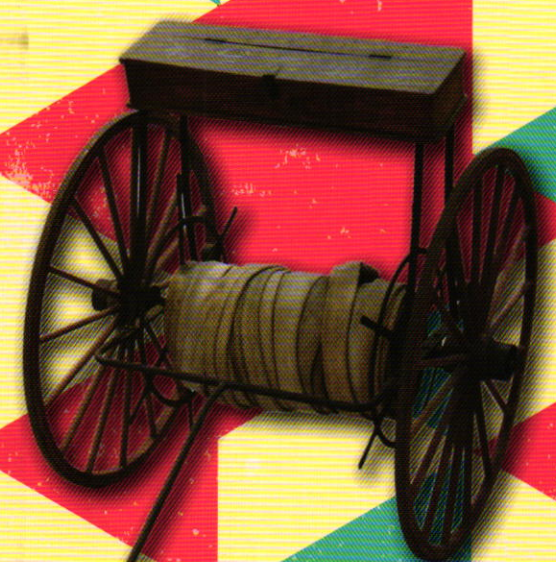


# ねりまコレクション

## ナニコレ!?! 収蔵品のなぞを解明しよう

企画展



どんななぞが隠されているでしょう?



令和6(2024)年

1.20(土) ▶ 3.17(日)

練馬区立石神井公園ふるさと文化館  
2階企画展示室

開館時間 9時～18時

休館日 月曜日 ただし2月12日(月・振休)は開館、  
2月13日(火)は休館

〒177-0041 東京都練馬区石神井町 5-12-16 Tel: 03-3996-4060  
【アクセス】

西武池袋線(東京メトロ有楽町線・副都心線直通)「石神井公園」駅下車  
徒歩15分、または西武バス(荻14)「JA東京あおば」下車徒歩5分

観覧無料

主催



練馬区立 石神井公園  
ふるさと文化館  
NERIMA SHAKUJIKOEN FURUSATO MUSEUM

公益財団法人練馬区文化振興協会

# 企画展 ナニコレ!?

## ねりまコレクション

### 収蔵品のなぞを解明しよう



企画展

当館では、練馬区域の歴史や文化を特徴づける資料を収集しており、その多くは区民の方々からの寄贈によるものです。収蔵品は、練馬区指定・登録文化財になっている資料とともに、出土品・民具資料・文書資料・アニメ産業に関わる資料など、様々な分野の資料があります。

本展では、一見何に使われたかわからないものや、今は見かけないけれども生活に欠かせなかったもの、意外な見どころがあるものなど、多様な収蔵品を一堂に会して展示します。

展示品の「なぞ解き」をしながら、「ねりまコレクション」を楽しんでいただければ幸いです。



## 会期中のイベント

### 1 講演会「文化の蔵としての博物館」

講師：浜田弘明（桜美林大学教授）  
 日時：2月24日（土）14時～15時30分  
 会場：石神井公園ふるさと文化館 1階多目的会議室  
 定員：90名（抽選）  
 参加費：無料  
 申込：往復はがき、またはHP申込フォームにて  
 ①イベント名 ②氏名（ふりがな、2名まで） ③住所  
 ④電話番号を記入の上、石神井公園ふるさと文化館へ。  
 申込締切：1月24日（水）必着



当館ホームページ内  
イベントページ

### 2 展示解説会

日時：2月4日（日）、3月13日（水）  
 各日14時～（30分程度）  
 会場：石神井公園ふるさと文化館 2階企画展示室  
 申込：申込不要。当日会場にお越しください。

### 3 キーワード探し

期間中、館内でキーワード探しを実施します。本展にもキーワードが隠れています。キーワードを完成させた方には、プレゼントを差し上げますので、是非ご参加ください。

開催日時：1月20日（土）～3月17日（日）  
 ※プレゼントがなくなり次第、終了となります。

受付：石神井公園ふるさと文化館 2階企画展示室

### 交通案内

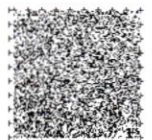
- 西武池袋線「石神井公園」駅下車徒歩15分
- 西武新宿線「上井草」駅下車徒歩25分
- 西武バス「JA東京あおば」下車徒歩5分（荻14 石神井公園駅南口～JA東京あおば～上井草駅～荻窪駅）
- みどりバス「JA東京あおば」下車徒歩5分（関町ルート 関町福祉園～武蔵関駅南口～上石神井駅～JA東京あおば～練馬高野台駅～順天堂練馬病院）
- 西武バス「三宝寺池」下車徒歩2分（荻15 長久保～大泉学園駅南口～三宝寺池～上井草駅～荻窪駅～阿佐ヶ谷駅）

※一般利用者用駐車場はありませんので、周辺の有料駐車場をご利用ください。



練馬区立 石神井公園  
**ふるさと文化館**  
 NERIMA SHAKUJIIKOEN FURUSATO MUSEUM

〒177-0041 東京都練馬区石神井町5-12-16 Tel: 03-3996-4060  
 ホームページ: <https://www.neribun.or.jp/furusato.html>



Uni-Voice コード