



かき課 しんぶん

令和5年9月発行

今年は関東大震災から100年になります

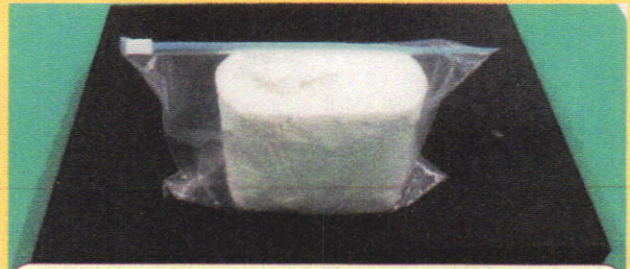
大正12(1923)年9月1日に発生した関東大震災は、死者・行方不明者が約10万5千人で我が国の自然災害史上最悪とされています。

今回は、被災時や避難所での生活で使える身の回りの物の活用方法をご紹介します。

トイレットペーパー編

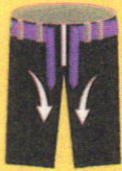


芯を抜くと中心から引き出して使えます

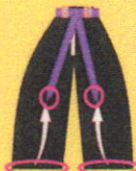


潰して袋に入れると汚れからも防げ、ショルダーバッグ等での持ち運びに便利です。

ズボン・ネクタイ編



①ネクタイをベルトループに通し、胴をしぼって結ぶ



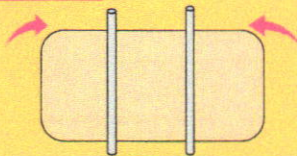
②ネクタイの端と裾をそれぞれ結ぶ

ズボンのチャックから取り出せます



リュックサック完成!

毛布・ほうき編



毛布を三等分にするようにほうきを置き毛布をたたむ



担架完成!



災害対策課
Twitter

もっと詳しく知りたい方は右のQRコードもしくはインターネットでX(旧Twitter)の「警視庁警備部災害対策課」アカウントをご覧ください