



令和5年度

赤い羽根共同募金運動

「つながりをたやさない社会づくり～あなたは一人じゃない～」

今年も10月1日から共同募金運動がはじまります。

共同募金は、地域の皆様のご協力によりお寄せいただいたご寄付金を、地域の様々な福祉課題の解決に取り組む施設・団体に配分してご活用いただき、地域のために立てる募金運動です。

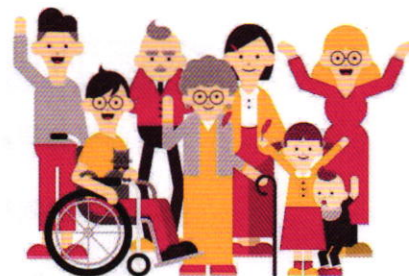


赤い羽根共同募金は子ども・家庭、高齢者、障がい者、まちづくりの推進など皆様に関わりのあるところで役立てられております。

今年度は加えて感染症の流行に起因する貧困や虐待、社会的弱者への差別、社会からの孤立、大規模災害時の災害対策の課題が顕著になっております。

これらの課題に対応するためにも、募金活動を推進してまいります。

地域の皆様におかれましては、今年度も共同募金運動にご理解とご支援をお願い申し上げます。



《キャッシュレス決済による寄付について》



【クレジットカード決済による寄付】

<https://hanett.akaihane.or.jp/donate/entry/100/13/>

〔ログインIDの登録をしていない方も、
入力画面下部の各項目にご記入いただければご寄付いただけます〕

【お問い合わせ先】

各区市町村の共同募金地区協会・事務局 東京都共同募金会 HP <https://www.tokyo-akaihane.or.jp/>
(トップページ > 共同募金について > 主な組織・地区協会・連絡先リンクをご覧ください。)



社会福祉法人 東京都共同募金会 〒169-0072 東京都新宿区大久保 3-10-1 東京都大久保分庁舎 201

☎03-5292-3182 メール jigyuu@tokyo-akaihane.or.jp

東京都共同募金会では様々なご寄付方法をご用意しております。最新情報は上記ホームページをご覧ください。

◎共同募金は、社会福祉法に定められた事業です。◎共同募金への寄付金には税制上の優遇措置があります。

— 配分を受けた施設からのメッセージ —

特定非営利活動法人 WEL' S WEL' S FLAT (足立区)

～施設外就労に参加する利用者送迎用の社用車の購入～

この度は、就労継続支援 B 型事業所 WEL' SFLAT の送迎車購入へのご支援まことにありがとうございました。これまで 8 人乗りの送迎車が 10 名乗りになったことにより、より多くの利用者さんが作業訓練に関わることができるようになります。また、座席の配置も工夫ができるようになり、社内のトラブルも防ぐこともできます。今後も利用者さん一人ひとりが安心・安全に過ごせる場所となるように努めていく所存ですので、今後ともご支援のほどお願い申し上げます。



社会福祉法人 櫻灯会 日の出紫苑(日の出町)

～食器洗浄機更新～

この度、「令和 4 年度 共同募金 A 配分」の助成をうけ、老朽化していた食器洗浄機を節水・省エネで環境にも優しい機器へ買い替えをさせていただきました。ご利用者様が使用する食器類をはじめ、厨房で使用する器具の洗浄に活用させていただきます。新しい洗浄機のおかげで、これまで以上にご利用者様に清潔で、衛生的な食器や器具を使用して食事をお出しすることができます。ご寄付いただきました皆様、本当にありがとうございます。大切に使用させていただきます。



令和 4 年度 「赤い羽根共同募金」のご報告

赤い羽根共同募金募金額・・・・・・・・・・ 7 億 6 6 4 万 5, 8 8 9 円

赤い羽根共同募金配分金・・・・・・・・・・ 5 億 4, 5 9 8 万 4, 1 3 7 円

(内訳)

障がい者が働く施設の作業用備品整備など	521 件	131, 170, 789 円
福祉施設・団体が行う感染対策や、さまざまな地域福祉推進事業など	213 件	130, 665, 121 円
地域からの要望が高い福祉事業など	108 件	122, 798, 289 円
保育所や児童養護施設の遊具など	292 件	54, 349, 723 円
高齢者が病院に通うための車両など	74 件	107, 000, 215 円

災害等準備金積立金・・・・・・・・・・・・・・・・ 30, 000, 000 円

次年度配分充当金及び募金・配分業務費等・・・・・・・・ 130, 661, 752 円