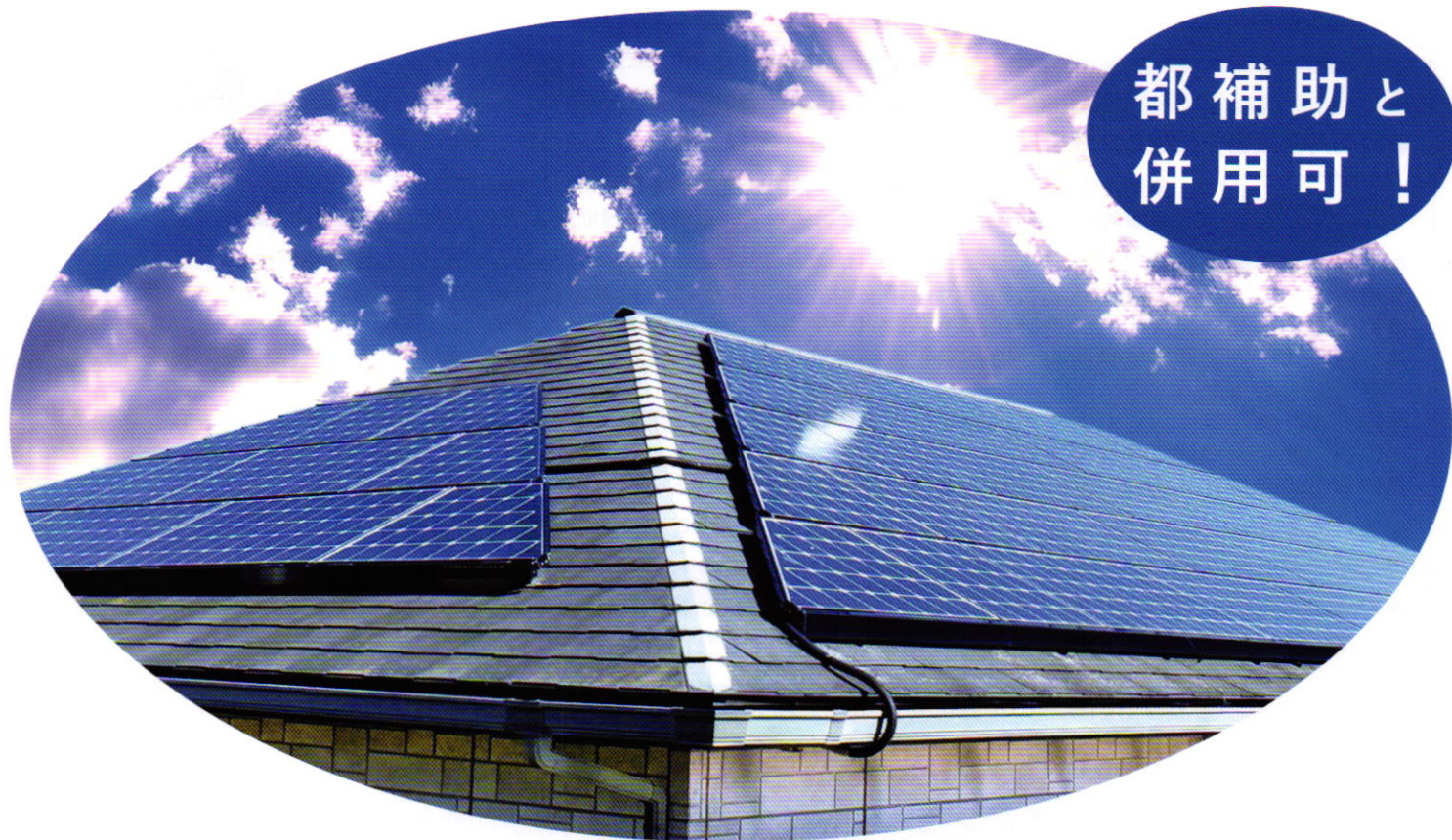


太陽光発電設備の 導入費用を補助します

都補助と
併用可！



導入費用を最大**20万**円まで補助！
(予算に達し次第終了)

光熱費の高騰対策

災害時への備え

カーボンニュートラル化設備設置等補助制度
についての情報はこちらから



練馬区 環境課 地球温暖化対策係

03-5984-4706

ご不明な点はお問い合わせください
平日：午前8時30分～午後5時15分まで