

こ おとな あそ  
子どもも大人も遊ぼう！

かす が ちよう  
**春日町  
プレーパーク**

かいじよう かすがじんじゃ  
**会場@春日神社**

ことし  
今年は  
まいつきだい じようび  
毎月第3(土)に  
やるよー！

さんかひ  
むりよう  
無料

**2/15 (土)**

**10:00~15:00**

しょううけっこう こうてんちゅうし  
※小雨決行、荒天中止

やりたい！ことが  
なんでもできる～  
なにしてあそぶ？



プレーリーダー

つなあたり？



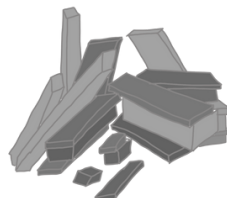
おにごっこ  
いろいろ？

ベーゴマ  
けんだま？



つなひき？

もっ  
木こうさく？



ドッチボール？



どうぐ  
あそび道具が  
たくさん！  
あるよー

スープの味、  
豆乳にする？  
ミネストローネにする？  
10時半に集合したらみんな  
で決めよー！

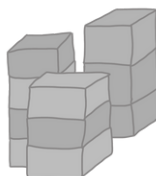
みんなでお  
大なべ  
スープをつくる企画



ちいき

地域のみなさんへ  
子どもたちと一緒にやって  
みたいことがある方  
大歓迎です！以下は、  
地域のみなさんにご協力  
いただいているブース例

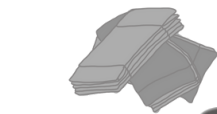
ひみつきち？



がっせん  
じんとり合戦？



10じに来たら  
たき火の  
かまどづくり  
火つけが  
できるよ！



キッズ  
ピアノコンサート

やまかんちよう  
にんぎよう  
「人形げき」

おはようよねちゃん

おえかき  
&ポエム

など

共催：春日町町会  
NPO法人PLAYTANK

お問合せ：PLAYTANK事務局  
03-6906-6556 (平日9時半～15時半)

プレーパークは練馬区教育委員会補助事業  
「外遊びの場の提供事業」として実施しています。

Instagramでもプレーパークの  
お知らせをします



春日町町会



PLAYTANK

ワラぼうぎ  
づくり



## スープづくり ご協力お願いします！

春日町プレーパークの楽しみの一つでもある「スープをつくる」企画♪ 毎回たくさんの方々に参加していただき、ありがとうございます！

たき火を見守るのが好きな人は薪をくべたり、料理が好きな人は野菜を切ったり、配膳が好きな人は器にスープを盛り付けたりと、みなさんが無理のない範囲で、これからも協力していただくと助かります。むしろ、プレーリーダーだけでこの企画を回すのはとても大変なので、どんどん手伝って欲しいです。

また、たき火でこんな遊びしてみたい！、今度スープの味は〇〇がいいなど、アイデアがあれば、みんなと相談できればと思っています。

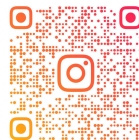
さっそく、次回のスープの味が決まっています！10時30分に集合して、みんなと味を決めましょう♪ 候補は、「豆乳」と「ミネストローネ」です。牛乳が飲めない子がいるから、調乳かなー、トマトもいいよねーと話しました。

やっぱり違う味にしよう！となっても、その場にいるみんなが納得していればOKかなと思っていますので、ゆるくみんなと考えよう！



## 町内会のInstagram

プレーパークのお知らせも見れるよ♪



## 2024年度開催カレンダー

今年度は  
あと2回！

2月15日(土)

3月15日(土)



### 初めてあそびに来る方へ

- Q: 何を持っていけばいいの?
- A: 汚れたり濡れたりしてもいい服と靴で来てください。着替えもあると安心です。水筒、帽子、タオルもお忘れなく。
- Q: 子どもだけで行っていいの?
- A: 一人に来て帰れる、困ったことを大人に話して解決できる小学生は、保護者の同伴不要です。未就学児は、保護者同伴で来てください。  
※未就学児のお預かりはできません。

## 春日町町会より「プラレールのご寄付に関するお願い」

ご家庭で遊ばなくなったプラレールを集め、子どもから大人まで様々な世代の方が交流して楽しめるイベントの開催に向けて皆様のご支援を募っています。

お子様が小さな頃に使っていたプラレールが、地域の次の世代の子ども達のために再利用して受け継がれます。捨てるのは惜しいけれどフリマアプリなどに出すのは面倒、まだ使えそうだけれど我が子はもう飽きてしまって使わない等々、ご家庭に眠っているものがありましたら是非お持ちいただけますと嬉しいです。どうぞご協力のほど、よろしくお願いいたします。

### ■募集しているもの■

- ①レール、情景パーツ
- ②プラレール車両(貸出車両として利用する予定)
- ③未開封の電池 ※単3電池、単2電池(車両、情景パーツに使用する予定)

### ■ご寄付の受付■

日時: 2月15日(土曜日) 10:00-15:00

場所: 春日神社(当日開催されるプレーパークの受付にて)

※ご寄付いただいたものは、お返しすることが出来ません。

※破損しているものは、一部お受け取りできない場合がございます。

※イベントで使用できないものに関しては、リユースカフェ等に提供する場合がございます。

少しのご支援でも嬉しいです！

企画実現に向けて、皆様のご支援をよろしく申し上げます。