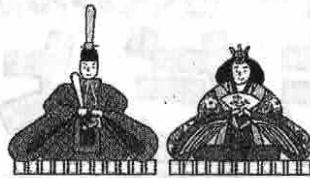


# 縁側



令和5(2023)年3月号 2月20日発行

春日町南地区区民館  
〒179-0074 練馬区春日町5-20-25  
☎ 3926-4971 fax 3926-4972

梅のつぼみもほころび、春の訪れが待ち遠しい季節となりました。  
感染症はまだ収束しておりませんが、健康増進・ストレス緩和のためにも適度な運動が必要です。館では、ラジオ体操など実施しております。感染症対策をしながら是非ご参加下さい。  
なお、行事・利用制限などは変更の可能性がございます。



## 演芸大会実行委員募集

6/10(土) 11(日) 演芸大会を開催します。

地域行事に  
参加して  
みませんか♪

地域の方が踊りやマジック、カラオケなどを発表する会です。  
この演芸大会を運営する実行委員を募集します。

- ◆実行委員申込〆切 3/15(水)
- ◆第1回実行委員会 3/22(水)

※新型コロナウイルス感染症の状況によっては、中止・内容変更の可能性あります。

### 「60歳以上の方へ」 下記全て無料

換気清掃のため4時30分  
までのご利用となります

#### ★大広間個人開放

月・火・木・金 午前9時～午後5時

#### ★和室個人開放

月～土 午後1時～午後5時

#### ★ラジオ体操 練馬区健康いきいき体操

月・火・木・金 午後2時～

#### ★寿大学通信講座

書道・俳句の添削指導 毎月1回



マッサージチェアをご利用  
頂けます。  
月・火・木・金  
午前9時～午後4時30分

敬老風呂は感染症防止の  
観点から休止しています

### 「敬老開放お休みのお知らせ」

#### <大広間>

- ◆2月14日(火) 午前  
高齢者向けリトミックのため
- ◆2月16日(木) 9時～13時  
ねりまゆるらく体操のため
- ◆2月20日(月) 9時～11時  
施設点検のため
- ◆2月28日(火) 午前  
高齢者向けリトミックのため
- ◆3月14日(火) 午前  
高齢者向けリトミックのため
- ◆3月23日(木) 9時～13時  
健康体操教室のため
- ◆3月28日(火) 午前  
高齢者向けリトミックのため

#### <和室>

- ◆3月29日(水) 終日  
春休みお楽しみ会のため

### <新型コロナウイルス感染症拡大防止 のための対応>

- ①来館される前に体温を測ってくる。  
体調不良の際は利用をお控えください。
- ②マスク着用の上、手洗い・消毒をして利用。
- ③利用者同士の距離を2m程度とる。
- ④大声で、会話したり歌ったりしない。
- ⑤30分ごとに換気する。

利用  
ルール  
5か条



#### 廃食用油の回収 【毎月第三土曜】

3月18日(土) 9時～12時

使用済みの食用油をペットボトルなどの容器に移し、  
キャップをしてお持ちください。雨天実施。