

練馬区立

牧野記念庭園

武蔵野にたたく植物の楽園

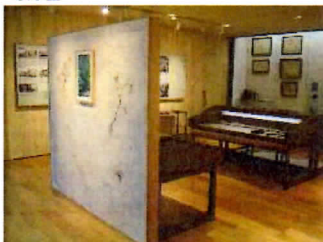


日本の「植物分類学の父」牧野富太郎博士の住居跡を整備し、開放した「牧野記念庭園」。

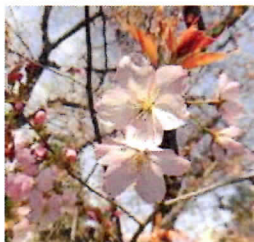
庭園内は博士が生前、国内はもとより国外まで探し求め収集したものも含め、300種類を超える樹木と草花に溢れています。

サクラ'センダイヤ'、スエコザサ、ヘラノキなど珍しい種類のものも数多くあり、いつ足を踏み入れても、四季折々の自然の見どころが広がっています。

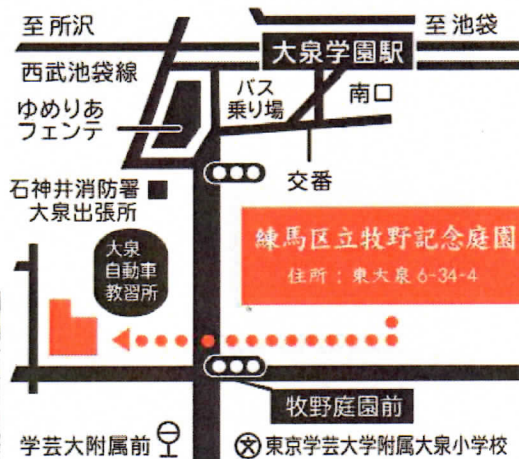
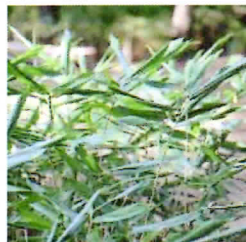
展示室



サクラ'センダイヤ'



スエコザサ



開園
時間

午前9時～午後5時

休園日

毎週火曜日・年末年始

(火曜日が祝休日にあたる場合は、その直後の祝休日でない日)

(12月29日～1月3日)

牧野記念庭園は東京都指定文化財(名勝および史跡)です

大泉学園駅南口より徒歩5分

入園
無料

※障害者用駐車場(1台)があります(事前にご連絡ください☎6904-6403)